

# MCC

プロが選ぶ **MCC** の配管工具シリーズ  
鋼管・ステンレス鋼管など既設配管の切断、解体作業に

新発売

PS-200

# パワーソー200

独自に開発した

揺動機構

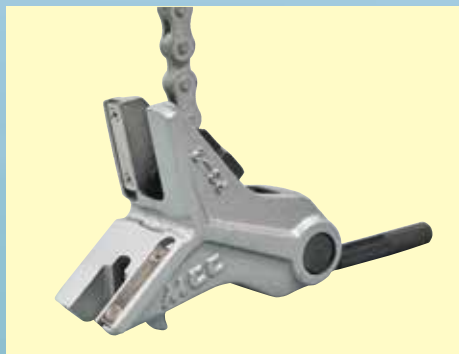
スピードコントローラ

過負荷保護装置

ステンレス鋼管切断も  
スピーディ&  
セーフティ

新型モータを搭載

パワフル&タフ  
ニューモデル登場



業界初!!  
鋼管へのセットが楽なマグネット付バイス



切断材・作業条件に合わせて  
速度調整ダイヤル



メンテナンス不要  
グリース密閉式本体&保護プレート

<http://www.mccc corp.co.jp>

**MCC** CORPORATION

## パワーソー200

### ■特長

- 耐久性に優れたMCC鋸刃とマグネット付バイスの使用で楽に、速く、誰にでも簡単に切断ができます。
- 鋸刃の速度を無段階に調整できるフィードバック付電子制御回路を内蔵、切断材、作業条件に合った速度が得られます。
- 独自に開発した揺動機構により、切断作業はスピーディ、シャープ、セーフティの三拍子が揃って実現しました。
- 鋼管50Aの切断はたったの10秒!! オリジナルの各種替刃により鋼管200Aまで、ステンレス鋼管100Aまで、耐火二層管150Aまで切断できます。
- 小型、軽量、マグネット付のチェーンバイス採用により、狭所や縦管なども安全に楽に切断できます。
- 安全のためモータは二重絶縁構造を採用、また新機構のサーキットプロテクタ(過負荷保護装置)がモータ・鋸刃の破損を防ぎます。
- グリス密閉式の本体はわずらわしいメンテナンスが不要、先端の保護プレートが切粉やほこりから内部を守ります。
- 持ち運び、保管に便利なメタルケースに本体や部品をすべて収納。

### ■仕様

品名	パワーソー200	モータ	単相100Vシリースモータ
品番	PS-200		消費電力1150w
切断能力	・鋼管・塩化ビニル管200Aまで ・ステンレス鋼管100Aまで ・耐火二層管150Aまで ※それぞれ切断材に応じた別売の鋸刃が必要です。	ストローク量	26mm
		質量	4.6kg
		JANコード	4989065112353
		メーカー希望小売価格	79,000円

※本機の仕様は改良のため予告なく変更する場合があります。

※鋸刃は消耗品です。切れ味が悪くなりましたら用途に合わせて替刃表の中からお選びください。

### ■替刃と切断対象材

品番	商品名	厚さmm	切断対象材	色	1パック5枚1組	
					JANコード	メーカー希望小売価格
PSE0140A	PS用 厚鋸刃 140mm×8山	1.65	鋼管~50A(2B) 角パイプ・アングル	銀	4989065108950	4,800円
PSE0200A	PS用 厚鋸刃 200mm×8山		鋼管~100A(4B) 角パイプ・アングル		4989065108967	5,900円
PSE0270A	PS用 厚鋸刃 270mm×8山		鋼管~150A(6B) 角パイプ・アングル		4989065108974	8,000円
PSE1320A	PS用 厚鋸刃 320mm×8山		鋼管~200A(8B) 角パイプ・アングル		4989065112377	9,900円
PSE1140A	PS用 厚鋸刃 140mm×8山(ステンレス)		鋼管~50A(2B) 角パイプ・アングル ステンレス鋼管~50A(2B)		4989065108998	5,000円
PSE1200A	PS用 厚鋸刃 200mm×8山(ステンレス)	0.95	鋼管~100A(4B) 角パイプ・アングル ステンレス鋼管~100A(4B)	黄	4989065109001	6,200円
PSE2200A	PS用 厚鋸刃 200mm×16山(ステンレス)		鋼管~100A(4B) 角パイプ・アングル ステンレス鋼管~100A(4B)		4989065109018	6,200円
PSEF200A	PS用 薄鋸刃(F) 200mm×14山	0.95	鋼管~100A(4B) 鉄工用	黒	4989065109025	2,650円
PSEV200A	PS用 薄鋸刃(V) 200mm×9山		塩ビ管~100 木工用		4989065109032	2,000円
PSEV300A	PS用 薄鋸刃(V) 300mm×9山		塩ビ管~150 木工用		4989065109049	2,250円
PSE0320A	PS用 厚鋸刃 320mm×8山	1.65	塩ビ管・耐火二層管~150	赤	4989065108981	8,400円

※ステンレス鋼管用鋸刃のうちPSE1140AとPSE1200Aは肉厚2.5mm以上が対象です。またPSE2200Aは肉厚2.5mm以下が対象になります。

#### ▲取扱注意事項

- 取扱説明書に指定された用途・切断能力の範囲で使用してください。機械を改造したり、指定以外の切断に使用すると機械の損傷をまねくばかりでなく思わぬ事故の原因となります。
- 切断作業時は切粉が飛散したり、切断したパイプなどが突然落下して大きな事故に結びつくことがあります。安全靴、保安帽、保護メガネ、保護手袋の着用など安全な服装で作業してください。
- 作業を始める前に機械の可動部分がスムーズに動くか、各部のボルト、ナットに緩みは無い、損傷は無いかを点検し、注油やボルトナットの増し締め、修理を依頼するなどの処置を行った上で使用してください。
- 雨中、水や油のかかる場所での作業は感電事故のもとになります。油・ガスなど可燃性残留物のあるパイプの切断は引火や爆発などの恐れがあり危険です。また既設の電線管などの切断は感電の恐れがあり危険ですので使用しないでください。
- 切断中に鋸刃の先端が壁などの障害物に当たると機械が跳ねて損傷したり、思わぬ事故の原因となります。鋸刃先端と障害物との距離を十分にとって作業を行ってください。

### 取扱店

## MCC CORPORATION 株式会社 MCCコーポレーション

本社	〒578-0965 東大阪市本庄西2丁目3-46	☎06-6747-6921	FAX 06-6747-6926
東京支店	〒110-0016 東京都台東区台東2丁目25-4MSビル2階	☎03-5807-6055	FAX 03-5807-6620
名古屋営業所	〒460-0024 名古屋市中区正木2丁目15-13	☎052-332-4559	FAX 052-331-9395
福岡営業所	〒812-0016 福岡市博多区博多駅南3丁目3-25	☎092-441-3016	FAX 092-441-3024
広島営業所	〒730-0802 広島市中区本川町1丁目3-2	☎082-292-5288	FAX 082-233-2471
仙台営業所	〒984-0031 宮城県仙台市若林区六丁目字左近堀2番地1の102	☎022-287-6511	FAX 022-287-6512
札幌営業所	〒062-0001 札幌市豊平区美園一条2丁目2-13	☎011-822-8570	FAX 011-832-4041
北関東営業所	〒373-0819 群馬県太田市新島町820	☎0276-48-9116	FAX 0276-48-9117

## 株式会社 松阪鉄工所

〒514-0817 三重県津市高茶屋小森町1814 ☎059-234-2454 FAX 059-234-7364

ホームページ <http://www.mccccorp.co.jp>