

<http://www.meeo.co.jp>

配管用炭素鋼管(SGP) 13~30  
15A~40A

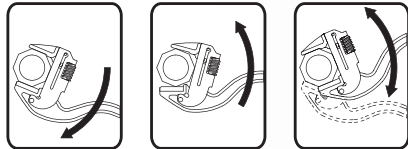


スリム(歯幅)21mm ⇒ 13mm  
ワイド(口開)44mm ⇒ 61mm  
当社比(CWALAD80)

■締付け対象  
 水道用ポリエチレン管金属継手 (JWWA B 116) 13 ~ 50  
 水道配水用ポリエチレン管金属継手 (PTC B 21) 25・50  
 配管用炭素鋼鋼管 (SGP) 25A ~ 50A  
 ※本製品では締付けトルク管理はできません。

■金属継手のラチェット操作による締付け方法

- ①ポリパイレンチ ②金属継手をくわ ③①②の操作を  
 で締め方向へ回し えたまま、締め方 繰り返します。  
 ます。 向の逆方向にずら します。



⚠ 警告

- ①レンチを斜めに取り付けたり、負荷を確認せず一気に力を加えると、空転して大きな災害に結びつく恐れがあります。直角にセットし、ゆっくりと負荷を確認しながら締め込んで下さい。  
 ②足場の不安定な所での作業は滑ったり落下するなど大変危険です。正しい姿勢で作業できる安定した足場を確保して下さい。

⚠ 注意

- ①仕様の範囲内でご使用下さい。  
 ②柄にパイプ等を差し込んで過大な力を加える、ハンマ等で柄を叩く、ハンマ代わりにする等はしないで下さい。  
 ③錆び付いたねじの緩め、既設管の解体等には使用しないで下さい。

株式会社 MCCコーポレーション  
 株式会社 松阪 鉄 工 所  
 ☎ (059)234-2454  
 http://www.mcccorp.co.jp

MCC

http://www.mcccorp.co.jp

水道用ポリエチレン管金属継手の締付けに最適

ポリパイレンチ 450



品番  
CWTP-450

水道用ポリエチレン管金属継手 13~50  
 配管用炭素鋼鋼管 (SGP) 25A~50A

金属継手の  
締付け作業が



ラチェット操作  
でスムーズ!!

スリム(歯幅)25mm ⇒ 18mm

ワイド(口開)70mm ⇒ 90mm

当社比 (CWALAD45)

金属継手をキズ付けにくい細かい特殊歯

4 989065 112391

