

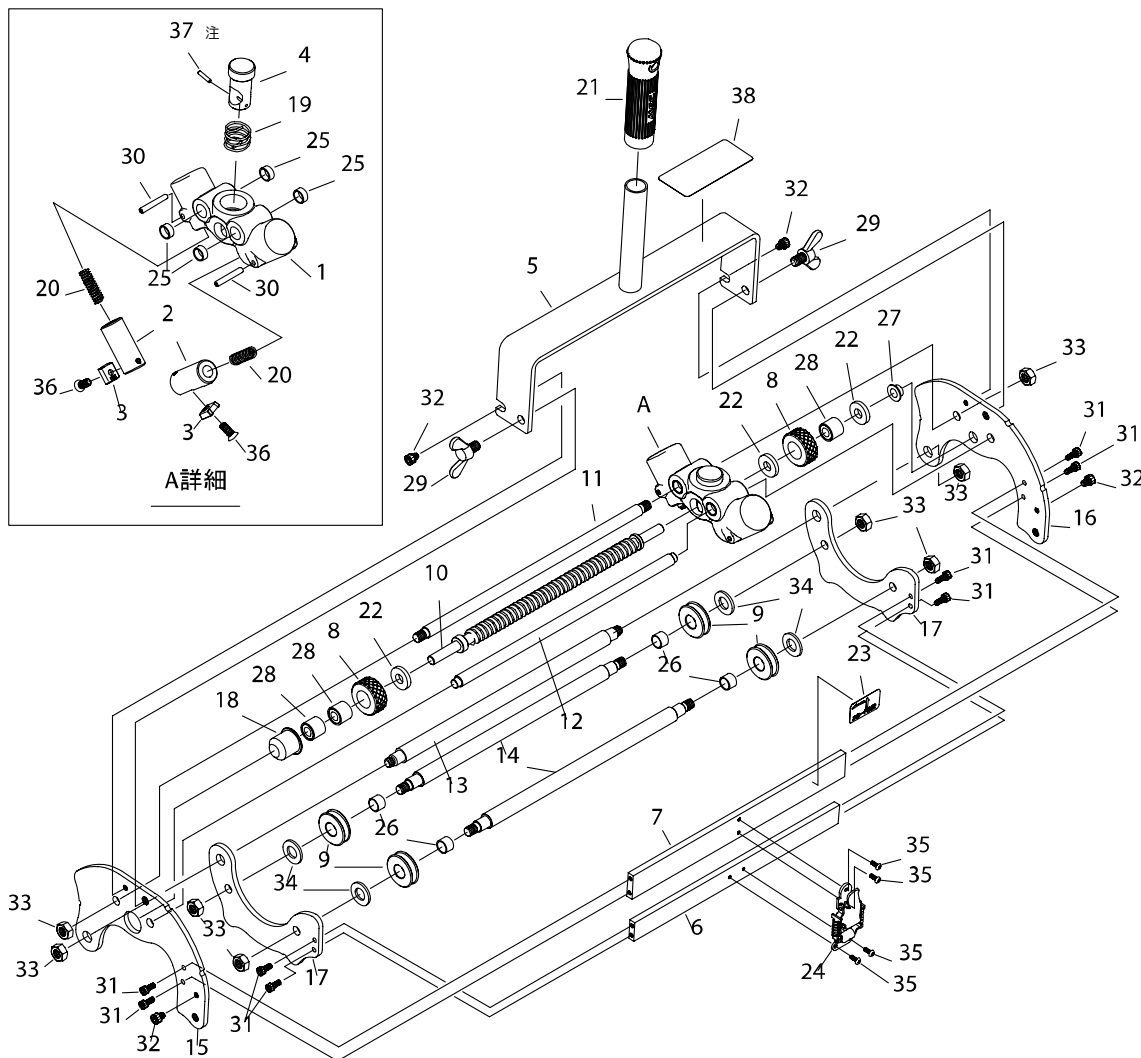
□ サドルスクレーパ

品番：SDI-50

SDI-75

SDI-100

SDI-150



注：『SDI-150』には、No.37「スプリングピン」がありません。

SDI-50 (サドルスクレーパ 50)

部品番号	部品名	数量	No.	部品番号	部品名	数量	No.
1662105	本体	1	1		圧縮コイルバネ	2	20
1662120	バイトホルダ	2	2	1569004	握り(サック) (黒)	1	21
-	バイト	2	3		平座金	3	22
1662135	早送りナット	1	4	1662215	ラベル	1	23
1662140	ハンドル	1	5	1662701	キャッチクリップ C-7-2	1	24
1662150	角棒1	1	6	1662702	オイレス#80ブッシュ 80B-1005	4	25
1662155	角棒2	1	7	1662703	オイレス#80ブッシュ 80B-1008	4	26
1662160	駆動ローラ	2	8	1662704	オイレス#80フランジブッシュ 80F-0805	1	27
1662165	Vローラ	4	9	1662705	ワンウェイクラッチ NHF08	3	28
1662170	送りネジ	1	10	1662706	ちょうボルト M8×12	2	29
1662175	ガイドバー1	1	11		スプリングピン 4×30AW	2	30
1662180	ガイドバー2	1	12		六角穴付きボルト M4×10	8	31
1662185	シャフト	1	13	1662707	六角穴付きボルト M5×6	4	32
1662190	ローラシャフト	2	14		六角ナット M8 2種	8	33
1662195	クランパ1L	1	15		平座金 呼10 並	4	34
1662200	クランパ1R	1	16	1662708	六角穴付きボタンボルト M3×8	4	35
1662205	クランパ2	2	17	1662709	六角穴付き皿小ねじ M5×12	2	36
1662210	クラッチホルダ	1	18	1549028	スプリングピン 2.5×15AW	1	37
	圧縮コイルバネ	1	19	1662220	旋回範囲ラベル	1	38

※No.3「バイト」は、SDE (サドルスクレーパ 替刃) をご購入下さい。

SDE (サドルスクレーパ 替刃)

部品番号	部品名	数量	No.
-	バイト	2	3
1662709	六角穴付き皿小ねじ M5×12	2	36

『SDI-75』 『SDI-100』 『SDI-150』 の部品表は次ページにあります。

## SDI-75 (サドルスクレーパ 75)

部品番号	部品名	数量	No.	部品番号	部品名	数量	No.
1663105	本体	1	1		圧縮コイルバネ	2	20
1662120	バイトホルダ	2	2	1569004	握り(サック) (黒)	1	21
-	バイト	2	3		平座金	3	22
1662135	早送りナット	1	4	1662215	ラベル	1	23
1662140	ハンドル	1	5	1662701	キャッチクリップ C-7-2	1	24
1662150	角棒1	1	6	1662702	オイルス#80ブッシュ 80B-1005	4	25
1662155	角棒2	1	7	1662703	オイルス#80ブッシュ 80B-1008	4	26
1662160	駆動ローラ	2	8	1662704	オイルス#80フランジブッシュ 80F-0805	1	27
1662165	Vローラ	4	9	1662705	ワンウェイクラッチ NHF08	3	28
1662170	送りネジ	1	10	1662706	ちょうボルト M8×12	2	29
1662175	ガイドバー1	1	11		スプリングピン 4×30AW	2	30
1662180	ガイドバー2	1	12		六角穴付きボルト M4×10	8	31
1662185	シャフト	1	13	1662707	六角穴付きボルト M5×6	4	32
1662190	ローラーシャフト	2	14		六角ナット M8 2種	8	33
1663120	クランパ1L	1	15		平座金 呼10 並	4	34
1663125	クランパ1R	1	16	1662708	六角穴付きボタンボルト M3×8	4	35
1663130	クランパ2	2	17	1662709	六角穴付き皿小ねじ M5×12	2	36
1662210	クラッチホルダ	1	18	1549028	スプリングピン 2.5×15AW	1	37
	圧縮コイルバネ	1	19	1662220	旋回範囲ラベル	1	38

※No.3「バイト」は、SDE (サドルスクレーパ 替刃) をご購入下さい。

## SDE (サドルスクレーパ 替刃)

-	バイト	2	3
1662709	六角穴付き皿小ねじ M5×12	2	36

## SDI-100 (サドルスクレーパ 100)

部品番号	部品名	数量	No.	部品番号	部品名	数量	No.
1664105	本体	1	1		圧縮コイルバネ	2	20
1662120	バイトホルダ	2	2	1569004	握り(サック) (黒)	1	21
-	バイト	2	3		平座金	3	22
1662135	早送りナット	1	4	1662215	ラベル	1	23
1662140	ハンドル	1	5	1662701	キャッチクリップ C-7-2	1	24
1662150	角棒1	1	6	1662702	オイルス#80ブッシュ 80B-1005	4	25
1662155	角棒2	1	7	1662703	オイルス#80ブッシュ 80B-1008	4	26
1664140	駆動ローラ	2	8	1662704	オイルス#80フランジブッシュ 80F-0805	1	27
1662165	Vローラ	4	9	1662705	ワンウェイクラッチ NHF08	3	28
1662170	送りネジ	1	10	1662706	ちょうボルト M8×12	2	29
1662175	ガイドバー1	1	11		スプリングピン 4×30AW	2	30
1662180	ガイドバー2	1	12		六角穴付きボルト M4×10	8	31
1662185	シャフト	1	13	1662707	六角穴付きボルト M5×6	4	32
1662190	ローラーシャフト	2	14		六角ナット M8 2種	8	33
1664120	クランパ1L	1	15		平座金 呼10 並	4	34
1664125	クランパ1R	1	16	1662708	六角穴付きボタンボルト M3×8	4	35
1664130	クランパ2	2	17	1662709	六角穴付き皿小ねじ M5×12	2	36
1662210	クラッチホルダ	1	18	1549028	スプリングピン 2.5×15AW	1	37
	圧縮コイルバネ	1	19	1662220	旋回範囲ラベル	1	38

※No.3「バイト」は、SDE (サドルスクレーパ 替刃) をご購入下さい。

## SDE (サドルスクレーパ 替刃)

-	バイト	2	3
1662709	六角穴付き皿小ねじ M5×12	2	36

## SDI-150 (サドルスクレーパ 150)

部品番号	部品名	数量	No.	部品番号	部品名	数量	No.
1665105	本体	1	1		圧縮コイルバネ	2	20
1662120	バイトホルダ	2	2	1569004	握り(サック) (黒)	1	21
-	バイト	2	3		平座金	3	22
1665140	早送りナット	1	4	1662215	ラベル	1	23
1662140	ハンドル	1	5	1662701	キャッチクリップ C-7-2	1	24
1662150	角棒1	1	6	1662702	オイルス#80ブッシュ 80B-1005	4	25
1662155	角棒2	1	7	1662703	オイルス#80ブッシュ 80B-1008	4	26
1665145	駆動ローラ	2	8	1662704	オイルス#80フランジブッシュ 80F-0805	1	27
1662165	Vローラ	4	9	1662705	ワンウェイクラッチ NHF08	3	28
1665150	送りネジ	1	10	1662706	ちょうボルト M8×12	2	29
1662175	ガイドバー1	1	11		スプリングピン 4×30AW	2	30
1662180	ガイドバー2	1	12		六角穴付きボルト M4×10	8	31
1662185	シャフト	1	13	1662707	六角穴付きボルト M5×6	4	32
1662190	ローラーシャフト	2	14		六角ナット M8 2種	8	33
1665120	クランパ1L	1	15		平座金 呼10 並	4	34
1665125	クランパ1R	1	16	1662708	六角穴付きボタンボルト M3×8	4	35
1665130	クランパ2	2	17	1662709	六角穴付き皿小ねじ M5×12	2	36
1662210	クラッチホルダ	1	18	1662220	旋回範囲ラベル	1	38
	圧縮コイルバネ	1	19				

※No.3「バイト」は、SDE (サドルスクレーパ 替刃) をご購入下さい。

## SDE (サドルスクレーパ 替刃)

-	バイト	2	3
1662709	六角穴付き皿小ねじ M5×12	2	36